

第 37 回全国障害者技能競技大会

<101> 洋裁 競技課題 A

1 課 題

支給された材料を用いて下記に従い、図のような裏無しのオーバーブラウスを製作しなさい。

2 競技時間 6 時間

3 注意事項

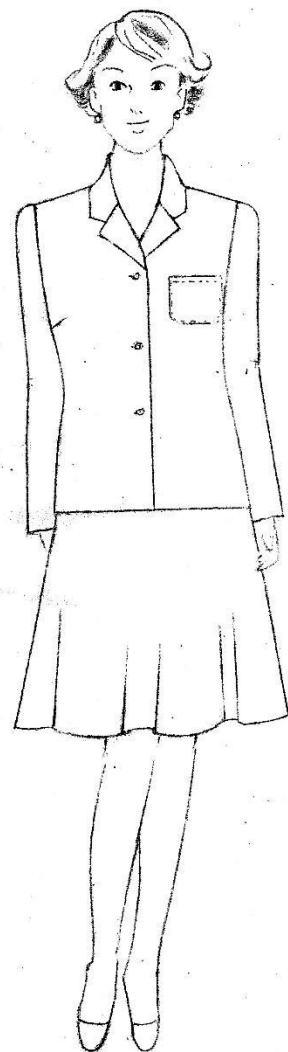
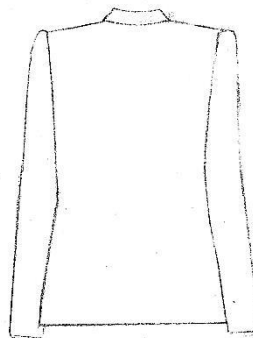
- (1) 型紙は当日支給する。
- (2) 競技中は材料、用具類の貸し借りは禁止する。
- (3) ミシンの調整は、各自で行う。
- (4) 下記 4 で指定されたこと以外は、各自の判断で行ってよい。
- (5) 競技が終了したら審査員に申し出る。

4 仕 様

- (1) オーバーブラウスは、テーラーカーラー・長袖・パッチポケット付きとする。
- (2) 肩、脇、袖下、袖付け、へム、見返し奥はロック始末とする。
- (3) 衿付けは、前身頃、見返し共、縫い代は割る。後ろ衿ぐりは片返し、手まつりとする。
- (4) ポケットはコバミシン付けとする。
- (5) ボタンホールは手かがりとする。
- (6) 表衿と見返しのゆとり分は各自で行う。

5 支給材料

- (1) 表 地 : 薄手ウール 1.5m (粗裁ちしたもの)
- (2) 芯 地 : 接 着 芯 0.8m (粗裁ちしたもの)
- (3) 接着テープ: た て 地 1.5m
- (4) 糸 : ミシン糸 (200m 巻) 1 個・手縫い糸 1 枚
穴 糸 1 枚・ロック糸 3 個
- (5) ボタン : 2.0cm 3 個
- (6) 肩パット : 1 組



競技場に準備してあるもの

	品名	規格	数量	備考	
設備類	作業台		1台		
	本縫いミシン		1台		
	電気スタンド		1台		
	ベビーロックミシン		1台		
	ボビン・ボビンケース		1組		
	ミシン針	11号	2本	本縫いミシン、ロックミシンに各1本	
	ハンガー		1本		
用具	スチームアイロン		1台		
	仕上げ用具	まんじゅう・小馬 そでまん	1式		
材料	型紙		1式		
	表地	粗裁ちしたもの	1着分		
	接着芯	粗裁ちしたもの	1着分		
	接着テープ	たて地	1.5m		
	糸	ミシン糸		1個	
		手縫い糸		1個	
		穴糸		1個	
		ロック糸		3個	
	ボタン	2.0cm	3個		
肩パット	布でくるんだ物	1組			

(注) 数量は一人当たり数を示す

競技者が持参するもの

品名	規格	数量	備品
洋裁用具一式		適宜	ステッチ定規、しつけ糸、霧吹き等
敷布		1枚	
当て布		1枚	